

【공시용】



고등직업교육평가인증원  
교육품질인증대학

2017년 계명문화대학교  
대학자체평가 결과보고서

2017. 8.



계명문화대학교  
KEIMYUNG COLLEGE UNIVERSITY

# 목 차

I. 자체평가의 체계 .....	1
1. 자체평가 목적 .....	1
2. 자체평가 추진근거 .....	1
3. 자체평가 추진방향 .....	1
4. 학칙 및 규정 .....	2
II. 자체평가 추진 체계 .....	2
1. 추진조직 및 역할 .....	2
2. 추진조직별 구성 .....	3
3. 추진절차 및 추진일정 .....	3
III. 평가기준 및 평가방법 .....	4
1. 평가체계 .....	4
2. 평가영역, 평가분야, 평가항목 .....	5
3. 평가방법 .....	6
IV. 자체평가 결과 .....	8
1. 평가영역별 평가결과 .....	8
2. 평가항목별 평가결과 .....	8
3. 정량평가 결과 .....	11
4. 우수사례 및 보완사항 .....	12

## I. 자체평가의 체계

### 1. 자체평가의 목적

- 대학 운영 전반에 관한 사항을 대학이 자체적으로 점검·평가하고 지속적으로 교육품질을 개선하여 교육의 질 향상
- 전문대학 기관평가인증에서 제시하는 직업교육기관으로서 기본요건의 충족여부를 점검하여 교육품질대학의 인증 유지 및 대학의 책무성 증진
- 직업교육수요자의 알 권리를 보장하기 위해 대학자체평가 결과 공개

### 2. 자체평가 추진근거

관계법령	법령내용
고등교육법 제11조의 2	□ 제11조의2(평가 등) ① 학교는 교육부령으로 정하는 바에 따라 해당 기관의 교육과 연구, 조직과 운영, 시설과 설비 등에 관한 사항을 스스로 점검하고 평가하여 그 결과를 공시하여야 한다.<개정 2013.3.23.>
고등교육기관의 자체평가에 관한 규칙	□ 「고등교육법」 제11조의2 제1항의 시행에 필요한 사항을 규정
전문대학평가인증 규정	□ 고등직업교육평가인증원이 실시하는 전문대학평가인증을 위한 업무에 관한사항을 규정
교육관련기관의 정보공개에 관한 특례법	□ 고등교육기관인 보유·관리하는 정보의 공개의무와 공개에 필요한 기본적인 사항 제시
고등교육기관 자체평가규칙	□ 「교육관련기관의 정보공개에 관한 특례법」에서 위임된 사항과 그 시행에 필요한 사항을 규정

### 3. 자체평가의 추진방향

- 대학의 자체적인 평가기준에서 한국전문대학교육협의회 부설 고등직업교육평가인증원에서 실시하는 2주기 전문대학 기관평가인증제의 평가기준을 적용하여 평가
- 자체평가체제 확립과 평가의 전문성 제고를 위해 대학평가위원회와 자체

평가팀을 상시 운영하고 현장평가 실시

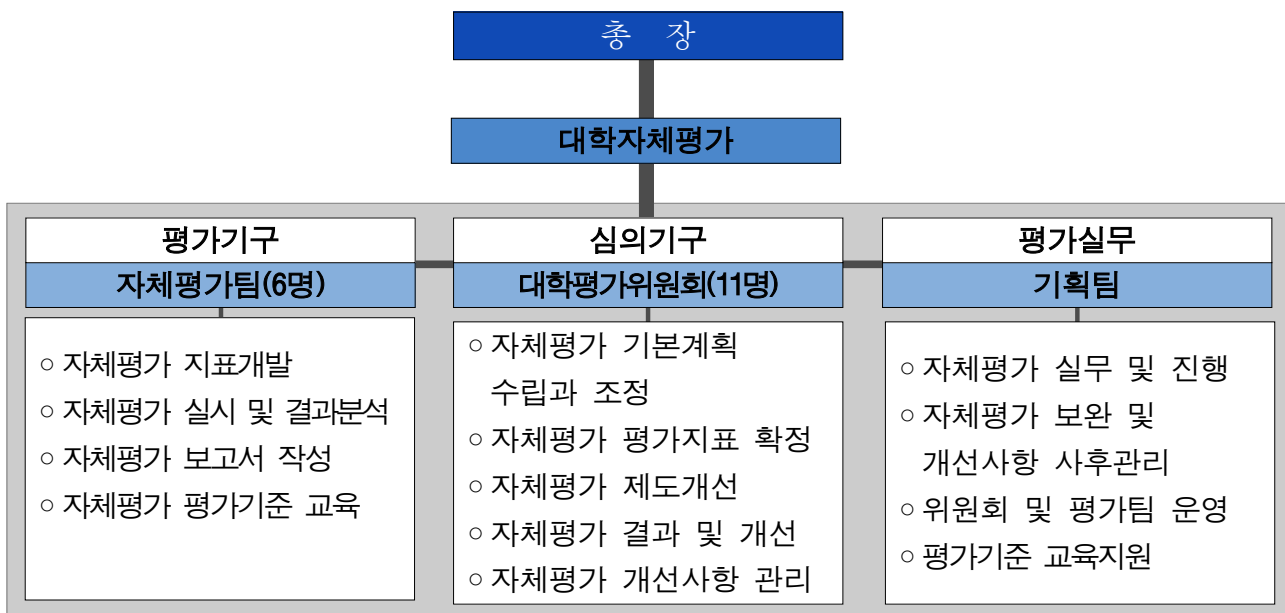
- PDCA의 개념과 기관평가인증의 평가기준을 이해하고 적용하기 위해 평가 기준 교육을 강화하고 자체평가결과를 부서업적평가에 반영

#### 4. 학칙 및 규정

관계규정	규정내용
학칙 제21장	<ul style="list-style-type: none"> <li>□ 자체평가 학칙 반영일자 : 2010. 3. 1. 시행</li> <li>□ 자체평가의 실시, 자체평가위원회, 평가결과의 공시 사항을 규정</li> </ul>
대학자체평가규정	<ul style="list-style-type: none"> <li>□ 제정일자 : 2009. 11. 1.(5차 개정, 2016. 1. 1. 전면개정)</li> <li>□ 대학자체평가의 목적, 적용, 정의, 평가시기 및 절차, 평가영역, 평가원칙, 항목별 평가, 심의기구, 평가기구, 평가결과의 공시 및 활용 사항을 규정</li> </ul>
대학평가위원회 규정	<ul style="list-style-type: none"> <li>□ 제정일자 : 2016. 1. 1.</li> <li>□ 대학평가위원회의 목적, 구성, 임기, 회의, 심의, 회의록, 시행, 사무 사항을 규정</li> </ul>

## II. 자체평가 추진 체계

### 1. 추진조직 및 역할



## 2. 추진조직별 구성

1) 대학평가위원회(임기 : 2016. 2. 1. ~ 2018. 2. 28. 기준 : 2017. 8. 1.)

연번	구분	성명	소속	직급	직위	비고
1	위원장	김○○	전자정보통신과	교수	전략기획실장	당연직
2	위원	안○○	호텔항공외식관광학부	교수	교무처장	
3		최○○	세무회계정보과	교수	취업처장	
4		예○○	보건학부	부교수	입학학생처장	
5		김○○	골프코스조경과	교수	총무처장	
6		김○○	소방환경안전과	교수	산학협력단장	
7		김○○	경영학부	교수	인문사회계열장	
8		박○○	패션학부	교수	-	위촉직
9	정○○	뷰티코디네이션학부	부교수	LINC+지원센터장		
10	남○○	기획팀	행정직5급	기획팀장		
11	백○○	입학관리팀	행정직5급	입학관리팀장		

2) 자체평가팀

연번	구분	평가자		평가영역	비고
		성명	소속		
1	평가팀장	이○○	식품영양조리학부	(영역1) 대학의 사명과 발전계획 (영역9) 대학의 책무와 교육개선	
2	평가자	송○○	유아교육과	(영역2) 교육과정	
3		김○○	사회복지상담과	(영역3) 학사관리 및 교육성과	
4		고○○	디지털콘텐츠학부	(영역4) 산학협력 (영역5) 학생 및 도서관	
5		김○○	전자정보통신과	(영역6) 교원	
6		이○○	세무회계정보과	(영역7) 경영 및 재정 (영역8) 물적·기술적 지원	

## 3. 추진절차 및 추진일정

구분	내용	일정	비고
기본계획 수립	□ 대학평가위원회 구성	2016. 2. 1.(월) ~ 2018. 2.28.(수)	
	□ 기본계획 수립 및 자체평가팀 구성	2017. 4. 7.(금)	
	□ 자체평가 설명회	2017. 4.10.(월)	
	□ 자체평가 기본계획 심의	2017. 4.18.(화)	대학평가위원회

구분	내용	일정	비고
평가기준 교육	□ 평가편람 평가기준 교육	2017. 4.14.(금) ~ 4.19.(수)	자체평가팀
자체평가 실시	□ 부서별 입증자료 제출	2017. 4.21.(금)까지	전체부서
	□ 대학자체평가(현장평가)	2017. 4.24.(월) ~ 4.26.(수)	자체평가팀
	□ 평가결과 조율	2017. 4.26.(수), 5.10.(수),	자체평가팀
	□ 평가결과 설명회	2017. 5.22.(월)	자체평가팀장
	□ 평가결과 안내 및 부서별 이의신청	2017. 5.22.(월) ~ 5.29.(월)	
	□ 부서별 이의신청서 검토	2017. 5.31.(수), 6. 9.(금)	자체평가팀
	□ 평가결과 심의	2017. 6.19.(월)	대학평가위원회
	□ 평가결과 결과보고	2017. 8.21.(월)	내부결재
평가결과 활용	□ 평가결과 공시	2017년 8월	
	□ 개선계획 수립	2017년 8월	

### Ⅲ. 평가기준 및 평가방법

#### 1. 평가체계(2주기 전문대학 기관평가인증제의 평가기준 적용)



## 2. 평가영역, 평가분야, 평가항목

평가영역	평가분야	평가항목	평가방법	
대학의 사명과 발전계획	사명과 교육목표	대학의 사명	정성	
		대학의 교육목표	정성	
	특성화 및 발전계획	특성화 및 발전계획의 수립	정성	
		특성화 및 발전계획의 평가	정성	
교육과정	교육과정의 질 보장	교육과정 정책	정성	
		교육과정 개발	정성	
	전공 및 교양 교육	현장중심 전공교육	정량	
		직업기초 교양 및 기초학습 교육	정성	
	평생교육	평생교육 운영 체제	정성	
		학점인정 평생교육프로그램 운영관리	정성	
학사관리 및 교육성과	학사관리	학사관리 규정 및 준수	정성	
		수업관리	정성	
		학생선발	정량	
		학업 성취도 평가	정량	
	교육성과	졸업생 취업률	정량	
		교육만족도	정성	
		재학생 충원	정량	
	교수학습 지원	교수학습 지원 체제	정성	
		교수학습 지원활동 평가 및 개선	정성	
	산학협력	산학협력 교육활동	산학협력활동 지원체제	정성
산학협력활동 평가 및 개선			정성	
취·창업지원 활동		취·창업지원 체제	정성	
		취·창업지원 프로그램의 계획과 평가	정성	
현장실습		현장실습교육 지원체제	정량	
		현장실습교육 평가 및 개선	정성	
학 생 및 도서관	학생지원 및 상담	학생지원 체제 및 안전관리	정성	
		학생자치 활동	정성	
		언론활동의 보장	정성	
		상담 및 대학생활 정보 제공	정성	
	학생복지 지원	복지 지원	정량	
		장애학생 및 다문화가족 학생 지원	정성	
	도서관	도서관 지원 체제	정량	
		도서관 지원 평가 및 개선	정성	
	교원	교원의 선발과 평가	교원 임면절차와 방법의 공정성과 투명성	정성
			교원의 확보	정량
교원의 평가			정성	
비전임 교원의 적합성			정성	
교원의 활동		교원 역량 계발	정성	
		교육 활동	정량	
		연구	정량	

평가영역	평가분야	평가항목	평가방법
경영 및 재정	리더십과 행정관리	대학의 조직과 운영	정성
		총장의 리더십	정성
		의사결정 구조	정성
	인사 및 복지	직원 인사관리	정성
		교원 및 직원의 처우 및 복지	정량
	재정계획과 운영관리	장단기 재정운영계획	정성
		연간 예산계획 수립 및 결산	정성
		재정지원의 다양성	정성
	재정운영의 합리성과 투명성	교육비의 환원	정량
		재정운영의 적절성	정성
감사제도		정성	
물적·기술적 지원	물적자원 계획과 평가	물적자원 계획	정성
		물적자원 평가 및 개선	정성
	교육 및 지원시설	교육 및 복지시설의 확보 및 유지	정량
		정보전산시스템 지원 및 운영	정성
		정보보안 체계	정성
	실험실습 기자재 및 재료	실험실습 기자재 및 재료의 지원	정량
		실험실습 기자재 및 재료의 관리	정성
대학의 책무와 교육개선	대학의 책무	대학의 윤리적 책무	정성
		대학의 사회적 책무	정성
	교육품질의 지속적 개선	교육품질의 평가체제	정성
		교육품질의 평가 및 개선	정성
9개	25개	62개	정성적 평가요소 : 47개 정량적 정성 평가요소 : 15개

### 3. 평가방법

1) 평가자료 대상기간 : 2016. 3. 1. ~ 2017. 2. 28.

2) 평가영역별 평가자

연번	구분	평가자		평가영역	비고
		성명	소속		
1	평가팀장	이○○	식품영양조리학부	(영역1) 대학의 사명과 발전계획 (영역9) 대학의 책무와 교육개선	
2	평가자	송○○	유아교육과	(영역2) 교육과정	
3		김○○	사회복지상담과	(영역3) 학사관리 및 교육성과	
4		고○○	디지털콘텐츠학부	(영역4) 산학협력 (영역5) 학생 및 도서관	
5		김○○	전자정보통신과	(영역6) 교원	
6		이○○	세무회계정보과	(영역7) 경영 및 재정	(영역8) 물적·기술적 지원



### 3) 평가등급 및 배점기준

평가등급		총족(Y)	보완(C)	미흡(N)
		A등급	B등급	C등급
등급 기준	정량평가	총족기준 이상	총족기준 대비 90% 이상	총족기준 대비 90% 미만
	정성평가	우수	보통	미흡
배 점		10점	7점	4점
		※ 등급별 배점은 부서별 부서업적평가 점수 산출시 적용		

### 4) 평가항목별 판정기준

총족(Y)	보완(C)	미흡(N)
모든 판단사항이 총족 판정	판단사항이 1개 이상 보완 판정	판단사항이 1개 이상 미흡 판정

### 5) 정량평가 총족기준

연번	평가항목	판단사항	총족기준
1	현장중심 전공교육	전공강좌당 학생수	33.0명 이하
2	학생선발	신입생 총원율	91.0% 이상
3	학업 성취도 평가	A학점 분포 비율	40.0% 이하
4	졸업생 취업률	건강보험 및 국세DB연계취업률	60.0% 이상
5	재학생 총원	재학생 총원율	82.0% 이상
6	현장실습교육 지원체제	교류업체당 재학생 수	13.0명 이하
7	복지 지원	등록금대비 장학금 비율	10.0% 이상
8	도서관 지원 체제	학생1인당 자료구입비	21.6천원 이상
9	교원의 확보	전임교원 확보율	50% 이상
10	교육활동	주당 수업시수	기준시간 9시간 또는 평균시수 12.8시간 이하
11	연구	전임교원 1인당 연구실적	0.2건 이상
12	교원 및 직원의 처우 및 복지	등록금 대비 교원 인건비 비율	30.0% 이상
		등록금 대비 직원 인건비 비율	11.0% 이상
13	교육비의 환원	교육비 환원율	100.0% 이상
14	교육 및 복지시설의 확보 및 유지	교사확보율	100.0% 이상
15	실험실습 기자재 및 재료의 지원	학생1인당 실험실습비	157.0천원 이상

## IV. 자체평가 결과

### 1. 평가영역별 평가결과

연번	평가영역	총족	보완	미흡	계
		A등급	B등급	C등급	
1	대학의 사명과 발전계획	4	-	-	4
2	교육과정	6	-	-	6
3	학사관리 및 교육성과	9	-	-	9
4	산학협력	6	-	-	6
5	학생 및 도서관	8	-	-	8
6	교원	7	-	-	7
7	경영 및 재정	11	-	-	11
8	물적·기술적 자원	5	2	-	7
9	대학의 책무와 교육개선	4	-	-	4
총계		60	2	-	62

### 2. 평가항목별 평가결과

평가영역	평가분야	평가항목	총족	보완	미흡
			A등급	B등급	C등급
대학의 사명과 발전계획	사명과 교육목표	1.1.1 대학의 사명	○	-	-
		1.1.2 대학의 교육목표	○	-	-
	특성화 및 발전계획	1.2.1 특성화 및 발전계획의 수립	○	-	-
		1.2.2 특성화 및 발전계획의 평가	○	-	-
교육과정	교육과정의 질 보장	2.1.1 교육과정 정책	○	-	-
		2.1.2 교육과정 개발	○	-	-
	전공 및 교양 교육	2.2.1 현장중심 전공교육	○	-	-
		2.2.2 직업기초 교양 및 기초학습 교육	○	-	-
	평생교육	2.3.1 평생교육 운영 체제	○	-	-
		2.3.2 학점인정 평생교육프로그램 운영관리	○	-	-

평가영역	평가분야	평가항목	충족	보완	미흡
			A등급	B등급	C등급
학사관리 및 교육성과	학사관리	3.1.1 학사관리 규정 및 준수	○	-	-
		3.1.2 수업관리	○	-	-
		3.1.3 학생선발	○	-	-
		3.1.4 학업 성취도 평가	○	-	-
	교육성과	3.2.1 졸업생 취업률	○	-	-
		3.2.2 교육만족도	○	-	-
		3.2.3 재학생 총원	○	-	-
	교수학습 지원	3.3.1 교수학습 지원 체제	○	-	-
		3.3.2 교수학습 지원활동 평가 및 개선	○	-	-
	산학협력	산학협력 교육활동	4.1.1 산학협력활동 지원체제	○	-
4.1.2 산학협력활동 평가 및 개선			○	-	-
취·창업지원 활동		4.2.1 취·창업지원 체제	○	-	-
		4.2.2 취·창업지원 프로그램의 계획과 평가	○	-	-
현장실습		4.3.1 현장실습교육 지원체제	○	-	-
		4.3.2 현장실습교육 평가 및 개선	○	-	-
학생 및 도서관	학생지원 및 상담	5.1.1 학생지원 체제 및 안전관리	○	-	-
		5.1.2 학생자치 활동	○	-	-
		5.1.3 언론활동의 보장	○	-	-
		5.1.4 상담 및 대학생활 정보 제공	○	-	-
	학생복지 지원	5.2.1 복지 지원	○	-	-
		5.2.2 장애학생 및 다문화가족 학생 지원	○	-	-
	도서관	5.3.1 도서관 지원 체제	○	-	-
		5.3.2 도서관 지원 평가 및 개선	○	-	-
교원	교원의 선발과 평가	6.1.1 교원 임면절차와 방법의 공정성과 투명성	○	-	-
		6.1.2 교원의 확보	○	-	-

평가영역	평가분야	평가항목	충족	보완	미흡	
			A등급	B등급	C등급	
		6.1.3 교원의 평가	○	-	-	
		6.1.4 비전임 교원의 적합성	○	-	-	
	교원의 활동	6.2.1 교원 역량 계발	○	-	-	
		6.2.2 교육 활동	○	-	-	
		6.2.3 연구	○	-	-	
경영 및 재정	리더십과 행정관리	7.1.1 대학의 조직과 운영	○	-	-	
		7.1.2 총장의 리더십	○	-	-	
		7.1.3 의사결정 구조	○	-	-	
	인사 및 복지	7.2.1 직원 인사관리	○	-	-	
		7.2.2 교원 및 직원의 처우 및 복지	○	-	-	
	재정계획과 운영관리	7.3.1 장단기 재정운영계획	○	-	-	
		7.3.2 연간 예산계획 수립 및 결산	○	-	-	
		7.3.3 재정지원의 다양성	○	-	-	
	재정운영의 합리성과 투명성	7.4.1 교육비의 환원	○	-	-	
		7.4.2 재정운영의 적절성	○	-	-	
		7.4.3 감사제도	○	-	-	
	물적·기술적 자원	물적자원 계획과 평가	8.1.1 물적자원 계획	-	○	-
			8.1.2 물적자원 평가 및 개선	-	○	-
교육 및 지원시설		8.2.1 교육 및 복지시설의 확보 및 유지	○	-	-	
		8.2.2 정보전산시스템 지원 및 운영	○	-	-	
		8.2.3 정보보안 체계	○	-	-	
실험실습 기자재 및 재료		8.3.1 실험실습 기자재 및 재료의 지원	○	-	-	
		8.3.2 실험실습 기자재 및 재료의 관리	○	-	-	
대학의 책무와 교육개선	대학의 책무	9.1.1 대학의 윤리적 책무	○	-	-	
		9.1.2 대학의 사회적 책무	○	-	-	
	교육품질의 지속적 개선	9.2.1 교육품질의 평가체제	○	-	-	
		9.2.2 교육품질의 평가 및 개선	○	-	-	
합계			60	2	0	

### 3. 정량평가 결과

평가항목	정량자료	충족기준	평가결과		충족율
			기준연도	정량값	
2.2.1 현장중심 전공교육	전공 강좌당 학생수	33.0명 이하	2015-1학기	29.42명	112.2%
			2015-2학기	27.28명	121.0%
			2016-1학기	28.74명	114.8%
			2016-2학기	27.65명	119.3%
3.1.3 학생선발	신입생 총원율(정원내)	91.0% 이상	2015.03.01.	99.4%	109.2%
			2016.03.01.	99.5%	109.3%
3.1.4 학생 성취도 평가	성적분포 비율	40.0% 이하	2015학년도	33.7%	118.7%
			2016학년도	31.38%	121.6%
3.2.1 졸업생 취업률	건강보험 및 국세DB 연계 취업률	60.0% 이상	2014.12.31.	64.41%	107.4%
			2015.12.31	67.2%	112.0%
3.2.3 재학생총원(필수)	재학생총원율(정원내)	82.0% 이상	2015.04.01.	92.57%	112.9%
			2016.04.01.	93.7%	114.3%
4.3.1 현장실습교육 지원체계	교류업체당 재학생 수	13.0명 이하	2015학년도	9.33명	139.3%
			2016학년도	6.47명	200.9%
5.2.1 복지지원(필수)	등록금 대비 장학금 비율	10.0% 이상	2015학년도	19.11%	191.1%
			2016학년도	19.2%	192.0%
5.3.1 도서관 지원 체제	학생1인당 자료구입비	21.6천원 이상	2015학년도	31.15천원	144.2%
			2016학년도	28.2천원	130.6%
6.1.2 교원의 확보(필수)	전임교원확보율	50.0% 이상	2015.04.01.	56.49%	113.0%
			2016.04.01.	56.2%	112.4%
6.2.2 교육활동	전임교원 주당 수업시수	12.8시간 이하 (평균)	2015-1학기	10.87시간	115.1%
			2015-2학기	10.68시간	116.6%
			2016-1학기	10.78시간	118.7%
			2016-2학기	11.06시간	115.7%
6.2.3 연구	전임교원 1인당 연구실적	0.2건 이상	2015년	0.26건	130.0%
			2016년	0.21건	106.5%
7.2.2 교원 및 직원의 처우 및 복지	등록금 대비 교원인건비 비율	30.0% 이상	2014회계연도	36.65%	122.2%
			2015회계연도	38.70%	129.0%
	등록금 대비 직원인건비 비율	11.0% 이상	2014회계연도	10.77%	97.9%
			2015회계연도	12.62%	114.7%
7.4.1 교육비의 환원(필수)	교육비환원율	100.0% 이상	2014회계연도	146.5%	146.5%
			2015회계연도	139.8%	139.8%
8.2.1 교육 및 복지시설의 확보 및 유지	교사확보율	100.0% 이상	2015.04.01.	146.4%	146.4%
			2016.04.01.	140.1%	140.1%
8.3.1 실험실습 기자재 및 재료의 지원	학생1인당 실험실습비	157.0천원 이상	2014회계연도	361.0천원	229.9%
			2015회계연도	325.7천원	201.1%

※전문대학 기관평가인증 갱신심사를 위해 2개년도 정량지표 점검

#### 4. 우수사례 및 보완사항

##### 1) 평가항목별 우수사례

평가항목	상세내용
2.2.1 현장중심 전공교육	<ul style="list-style-type: none"> <li>□ 강의계획서 운영관리 지침이 적절하게 구성되어 있으며, 강의계획서가 학습목표, 학습내용, 성취수준, 평가방법, 교수학습방법 등을 포함하여 학생들에게 공지함으로써 학생들이 자신의 학습과 평가에 대해 알 수 있도록 충분한 자료를 제공하고 있음</li> </ul>
3.3.2 교수학습 지원활동 평가 및 개선	<ul style="list-style-type: none"> <li>□ 매학기 강의평가결과 하위 5% 이하인 교원에 대하여 강의개선 및 역량개발을 위하여 강의촬영 및 전문가 컨설팅, 교수법 향상을 위한 교수법 개선 연수 등으로 강의개선</li> <li>□ 비전임 교원 중 겸임교수는 2개 학기 평균점 하위 5%이하로서 당해학기 평균평점 3.5이하인 자는 교무처장이 “주의” 조치하며, 학과(부)에서는 차기 강좌위촉에서 해당교원을 제외할 수 있도록 하고 있음</li> </ul>
8.2.2 정보전산시스템 지원 및 운영	<ul style="list-style-type: none"> <li>□ 구성원의 요구를 반영하기 위해 매년 전산프로그램 수요조사를 시행하고 있음</li> <li>□ 프로그램의 신규 설치 및 업그레이드 시 구성원의 의견을 반영하여 개선하고 있음</li> <li>□ 무선랜(Wi-Fi)설치에 따른 재학생 만족도 제고</li> </ul>

##### 2) 평가항목별 보완사항

평가항목	판단사항 (번호)	보완내용
8.1.1 물적자원 계획	3	<ul style="list-style-type: none"> <li>□ 교내 물적 자원의 관리와 관련하여 사용자의 의견을 반영함을 증명하는 근거 서류를 제출하지 않았음.</li> </ul>
8.1.2 물적자원 평가 및 개선	1	<ul style="list-style-type: none"> <li>□ 물적자원의 평가와 개선에 관한 자료를 제출하지 않았음</li> </ul>